



ECR7

Горизонтальний велотренажер

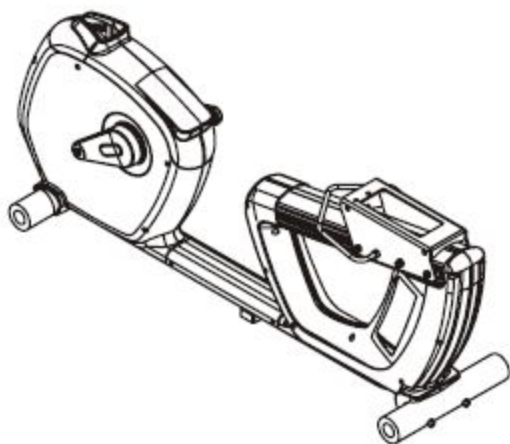
Керівництво з монтажу

15U Rev B

УВАГА!

Ознайомтеся з правилами техніки безпеки та правилами експлуатації тренажеру перед використанням.

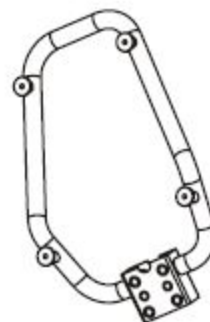
СПИСОК ДЕТАЛЕЙ



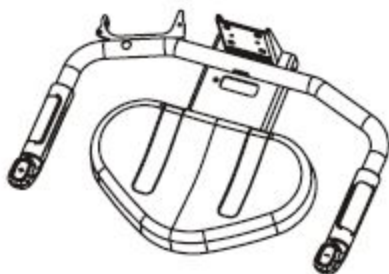
Основна рама у зборі



Порожниста задня накладка



Нерухома рама для задньої накладки



Каркас сидіння у зборі



Стойка у зборі



Передня основа у зборі



Задня основа у зборі



Кришка



Консоль у зборі



Передня рукоятка



Тримач для стаканя



Передня і задня кришка



Педаль

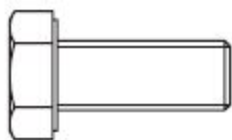


Керівництво з монтажу



Деталі та інструменти

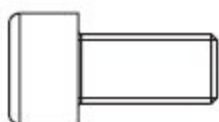
СПИСОК ДЕТАЛЕЙ ТА ІНСТРУМЕНТІВ



4 Болти з шестигранною головкою M10*25 (№23)



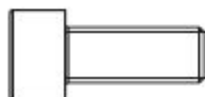
4 кришки для задньої накладки (№26)



8 Болтів M10*20 (№17)



4 Шайби $\Phi 9 \times \Phi 16 \times 1.6$ (№25)



4 Болти M8*20 (№18)



12 Пружинних шайб $\Phi 10$ (№16)



4 Болти M8*20 (№24)



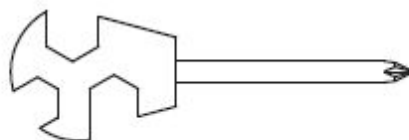
4 Пружинні шайби $\Phi 8$ (№19)



4 Болти M6*15 (№21)



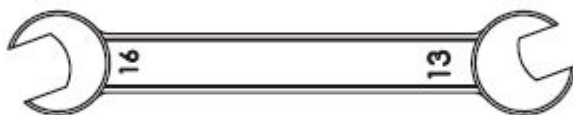
4 Пружинні Шайби $\Phi 6$ (№20)



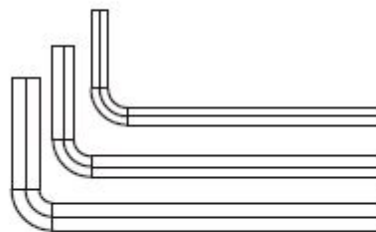
1 гайковий ключ 13-14-15 (№30)



11 гвинтів ST4.2*16 (№22)

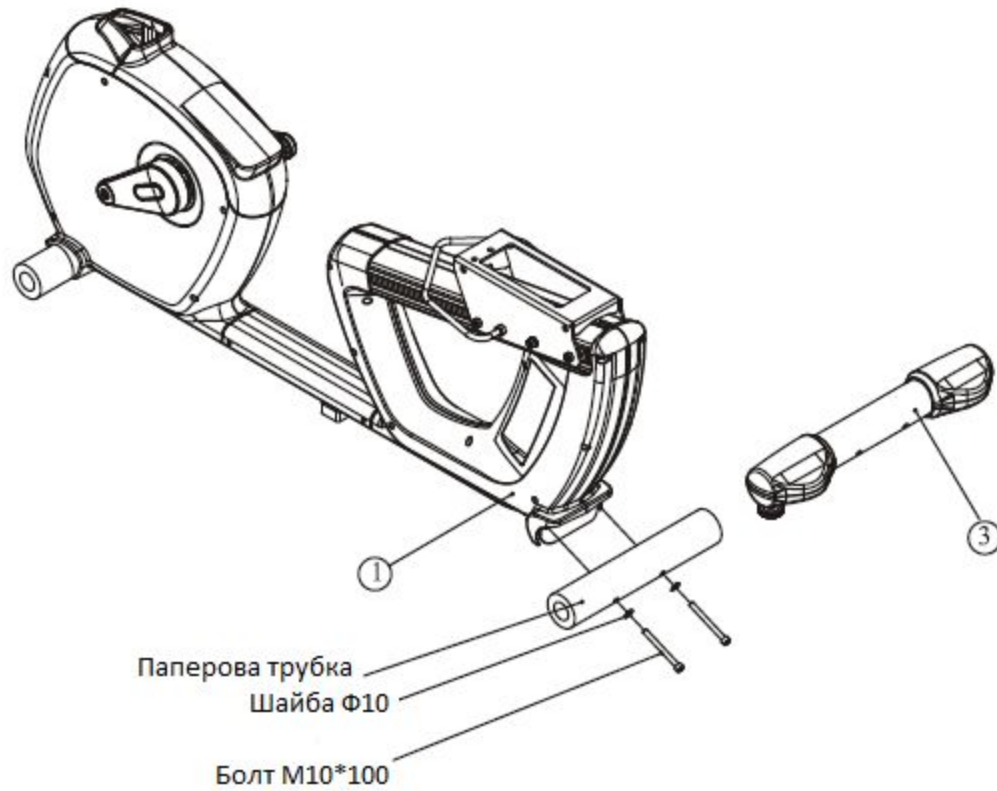


1 гайковий ключ 13-16 (№31)



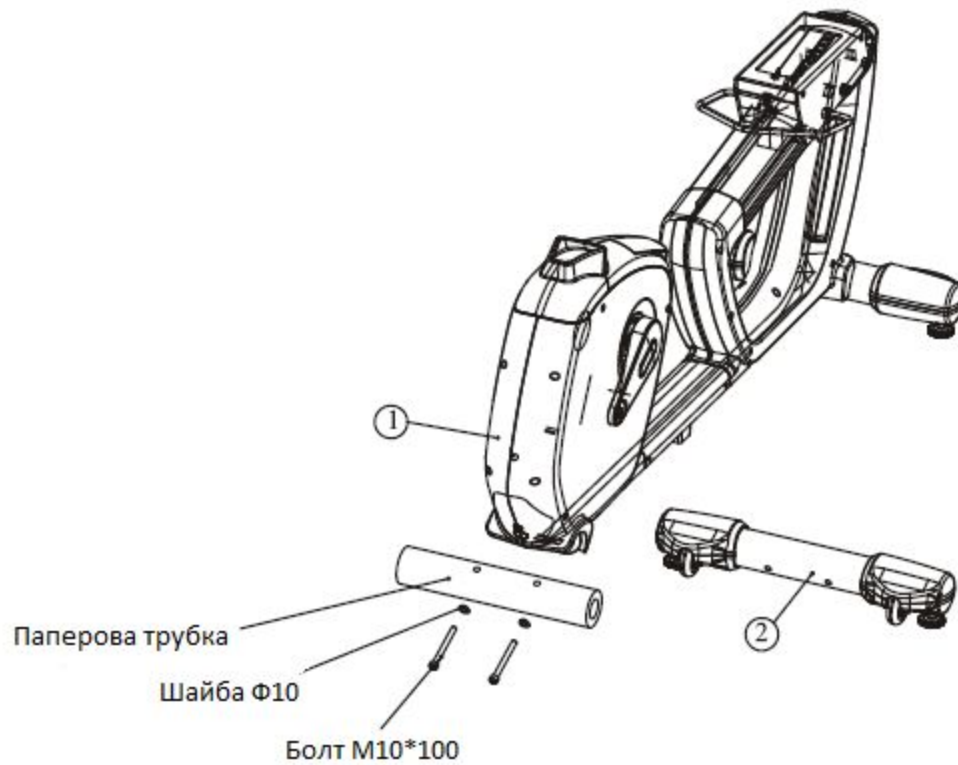
1 шестигранний ключ 5, 6, 8 (№27, 28, 29)

МОНТАЖ
КРОК 1



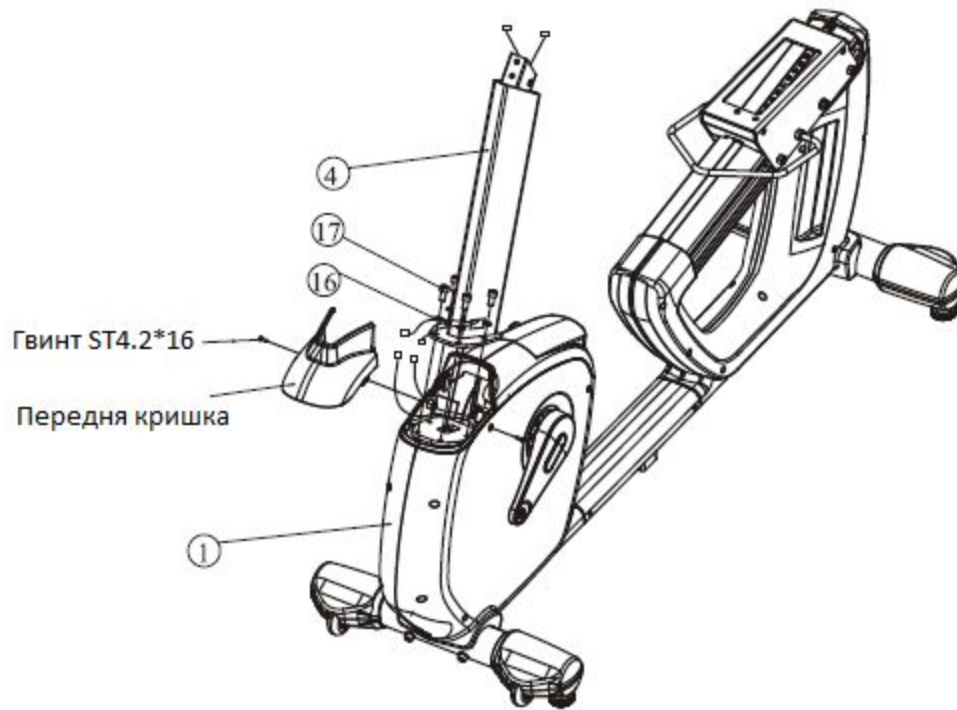
1. Зніміть задню паперову трубку з основної рами (№1).
2. Прикріпіть задню основу (№3) до основної рами (№1) за допомогою:
 - 2 шайб $\Phi 10$
 - 2 болтів M10*100

КРОК 2



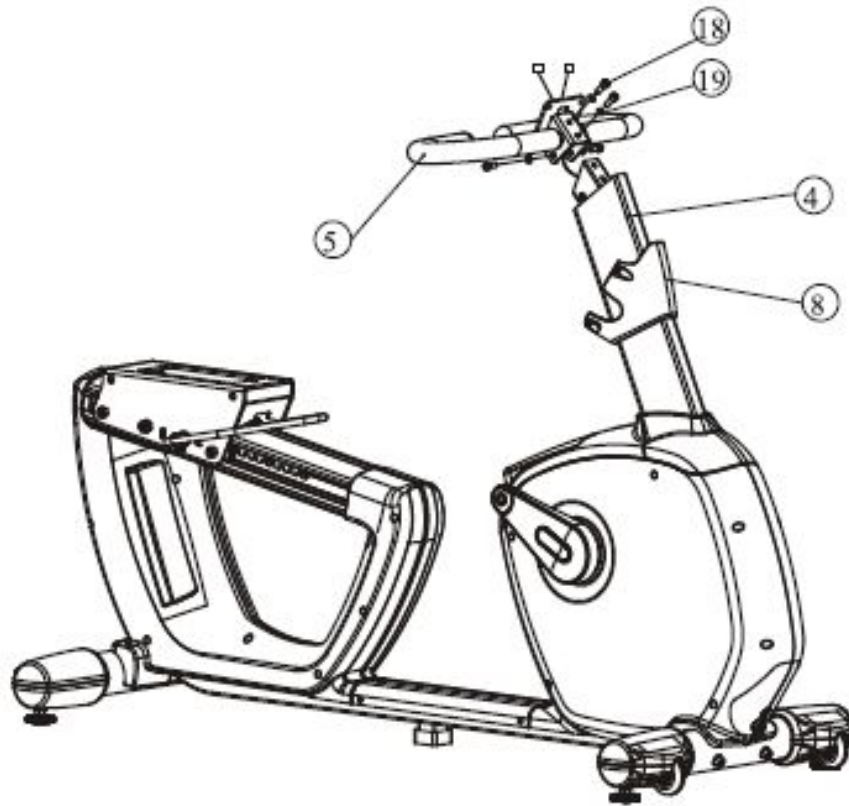
1. Зніміть передню паперову трубку з основної рами (№1).
2. Прикріпіть передню основу (№3) до основної рами (№1) за допомогою:
 - 2 шайб Ф10
 - 2 болтів М10*100

КРОК 3



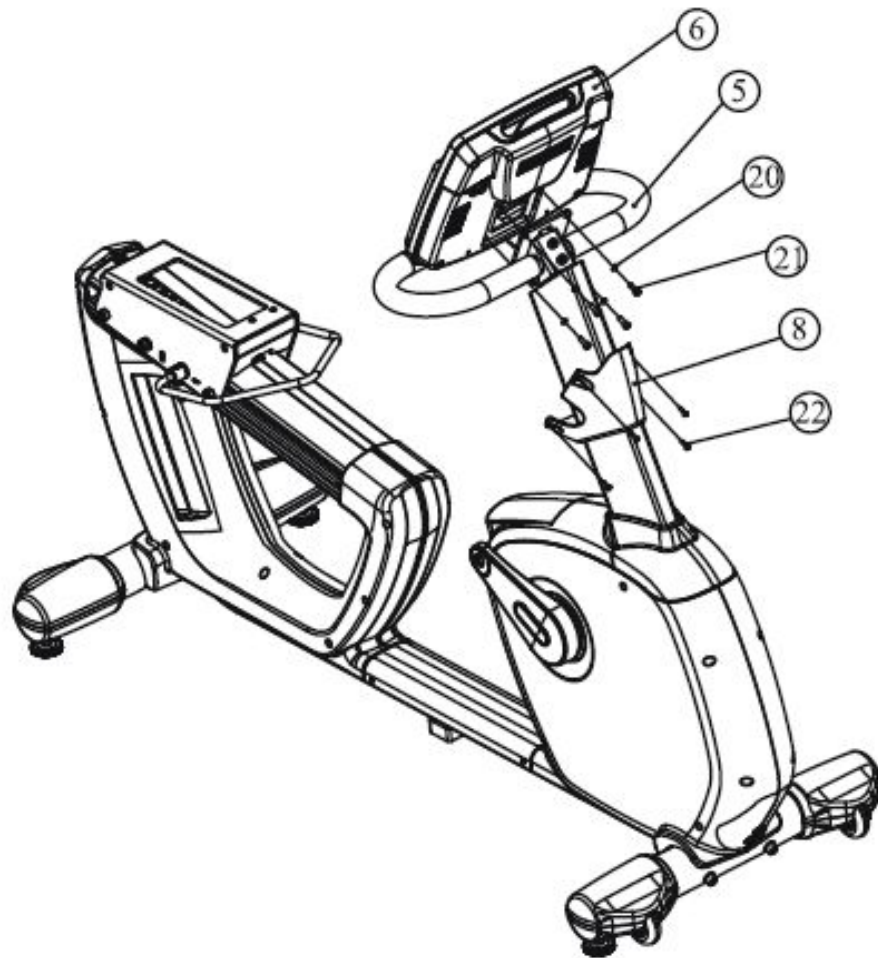
1. Зніміть передню кришку з основної рами (№1).
2. Прикріпіть стійку (№4) до основної рами (№1) за допомогою:
 - 4 пружинних шайб Ф10 (№16)
 - 4 болтів М10*20 (№17)
3. Правильно прикріпіть 2-кабельний штекер.
4. Прикріпіть передню кришку до основної рами (№1) за допомогою:
 - 2 гвинтів ST4.2*16

КРОК 4



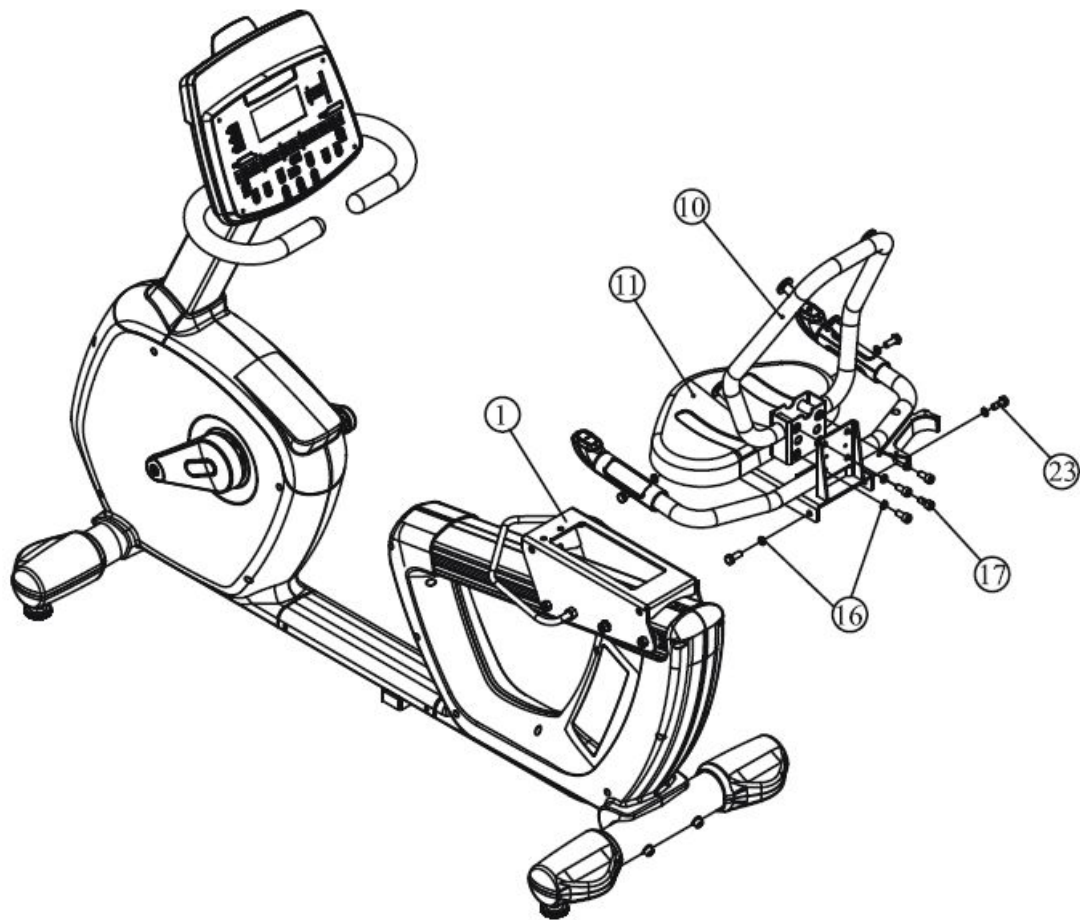
1. Вставте кришку (№8) через раму стійки (№4).
2. Протягніть кабель через передню ручку (№5).
3. Прикріпіть передню ручку (№5) до рами стійки (№4) за допомогою:
 - 4 пружинних шайб Ф8 (№19)
 - 4 болтів М8*20 (№18)

КРОК 5



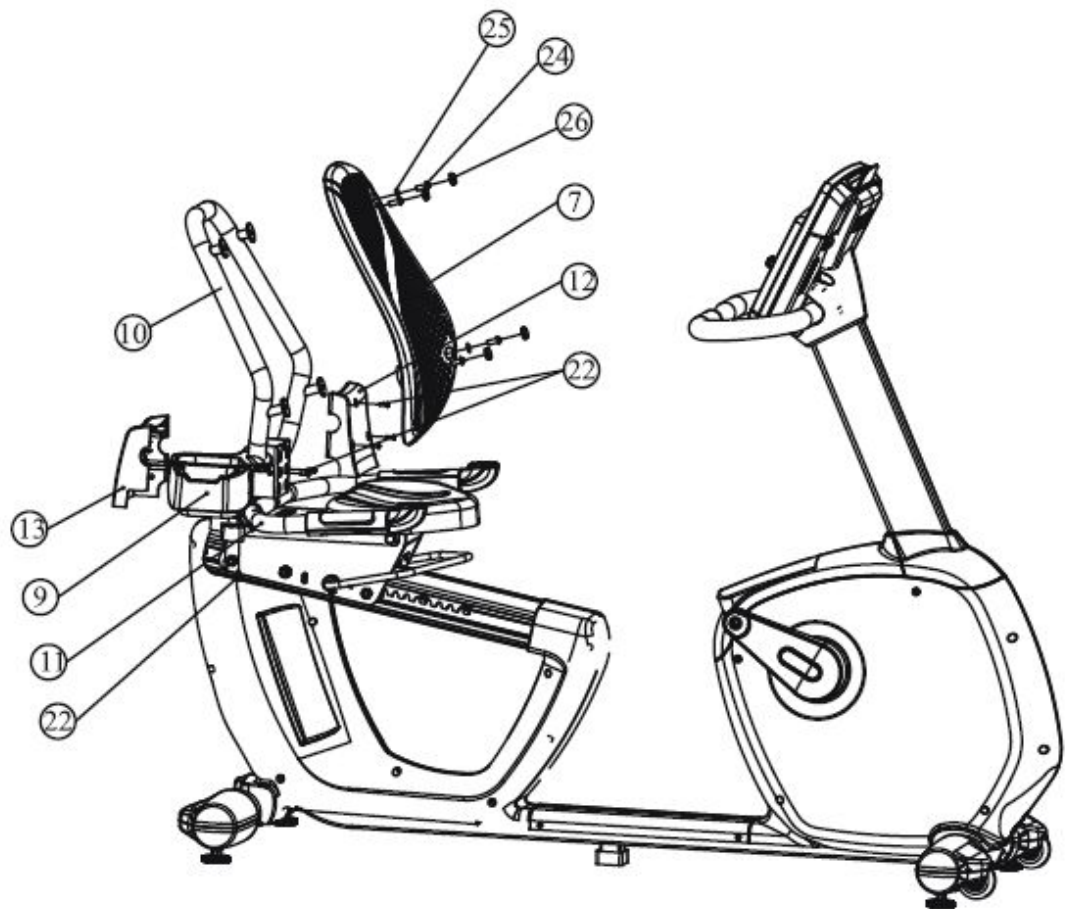
1. Правильно прикріпіть 2-кабельний штекер
2. Прикріпіть консоль (№6) до передньої ручки (№5) за допомогою:
 - 4 пружинних шайб Ф6 (№20)
 - 4 болтів М6*15 (№21)
3. Прикріпіть кришку (№8) до консолі (№6) за допомогою:
 - 4 гвинтів ST4.2*16 (№22)

КРОК 6



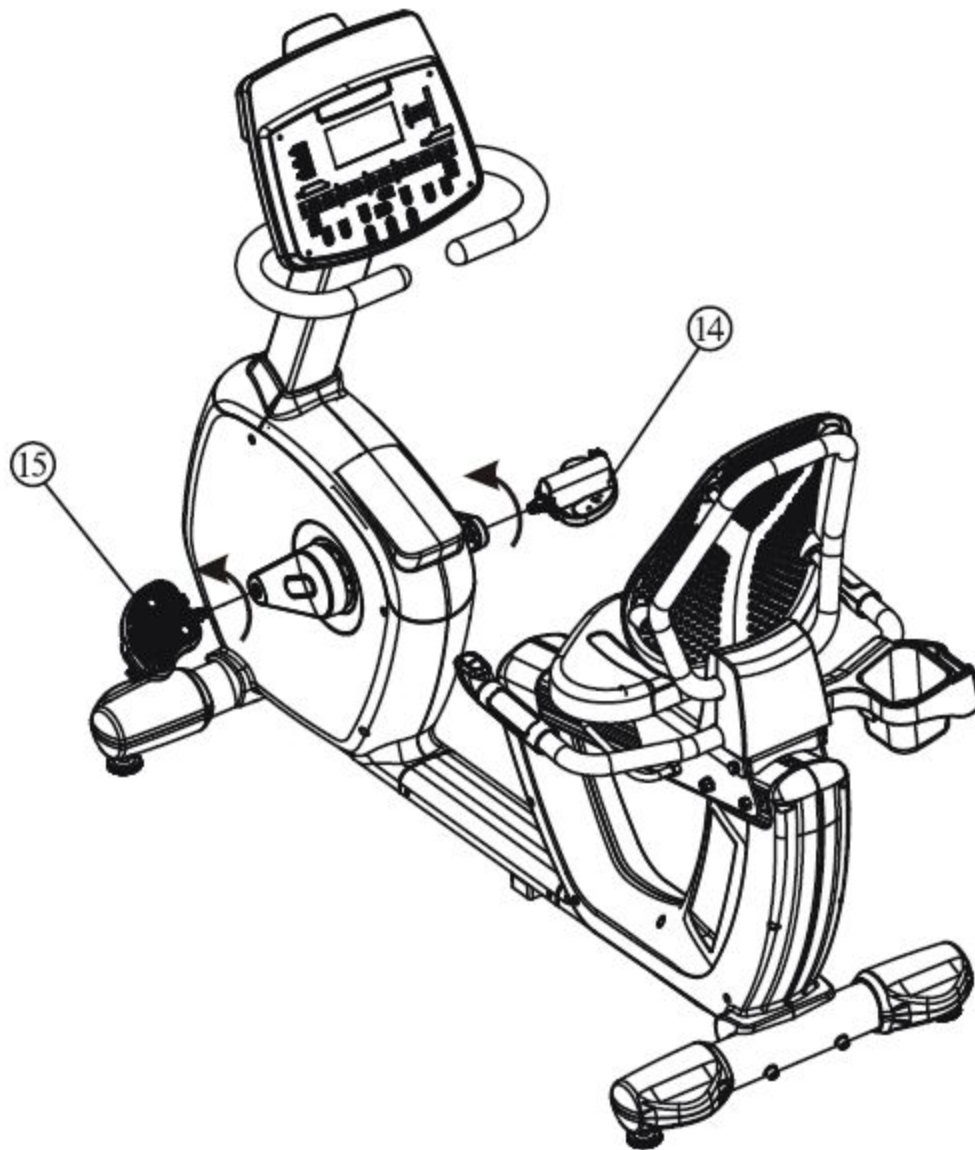
1. Прикріпіть 3-кабельний штекер.
2. Прикріпіть Каркас сидіння (№11) до основної рами (№1) за допомогою:
 - 4 пружинних шайб Ф10 (№16)
 - 4 болтів М10*25 (№23)
3. Прикріпіть нерухому раму для задньої накладки (№10) до каркасу сидіння (№11) за допомогою:
 - 4 пружинних шайб Ф10 (№16)
 - 4 болтів М10*20 (№17)

КРОК 7



1. Прикріпіть тримач для стакану (№9) до каркасу сидіння (№11) за допомогою:
2 гвинтів ST4.2*16 (№22)
2. Прикріпіть задню кришку (№13) до каркасу сидіння (№11) за допомогою:
2 гвинтів ST4.2*16 (№22)
3. Прикріпіть передню кришку (№12) до каркасу сидіння (№11) за допомогою:
3 гвинтів ST4.2*16 (№22)
4. Прикріпіть порожнисту задню накладку (№7) до нерухокої рами (№10) за допомогою:
4 болтів M8*20 (№24)
4 шайб Ф9*Ф16*1.6 (№25)
5. Прикріпіть 2 кришки для задньої накладки (№26) до порожнистої задньої накладки (№7).

КРОК 8



Прикріпіть ліву педаль (№15) та праву педаль (№14) до кривошипа. Зверніть увагу на напрямок затягування.